

Sommaire

	PAGE
<i>Baies et coffrets muraux</i>	194
<i>Accessoires pour baies et coffrets</i>	196
<i>Tiroirs optiques</i>	197
<i>Tiroirs optiques pré-câblés</i>	199
<i>Coffrets optiques</i>	200
<i>Prise terminale optique</i>	201
<i>Tableaux de communication</i>	202
<i>Protections d'épissures</i>	203
<i>Connectique à monter sur site DIAMOND</i>	205
<i>Connectique</i>	206
<i>Epissurage mécanique</i>	209
<i>Epissurage fusion</i>	210
<i>Outils à cliver</i>	211
<i>Outillage et accessoires</i>	212
<i>Décontamination</i>	214
<i>Matériel d'inspection</i>	216
<i>Instruments de mesure</i>	217
<i>Ancrage des câbles FO ADSS</i>	220
<i>Suspension des câbles FO ADSS</i>	221
<i>Armements poteaux</i>	222
<i>Accessoires de fixation</i>	223
<i>Branchement des câbles FTTH</i>	224

Baies et coffrets muraux

Code	Désignation	Cond ^t
------	-------------	-------------------

Baie réseau 19" série OPTIMAL

Hauteur de 15 à 45 U avec des largeurs de 600 et 800 mm ainsi que des profondeurs de 600, 800 ou 1000 mm. Structure mécano-soudée. Quatre montants 19" réglables. Panneaux latéraux et arrière amovibles, verrouillables à fixation rapide. Porte réversible avec ouverture à 180°. Adaptable en 21".

Configuration standard :

- 2 paires de montants 19" réglables
- 2 panneaux latéraux avec serrure
- 1 porte avant en verre teinté de sécurité (EN 12150-1). Serrure et poignée en S
- 4 vérins ajustables
- 1 panneau arrière avec module passe-câbles
- 1 ensemble de mise à la masse
- 28 ensembles de visserie

4916	Baie ROF 800 x 800 mm 33 U	unité
4917	Baie ROF 800 x 800 mm 42 U	unité

Il existe une large gamme de dimensions et de configurations. Consultez-nous.



Baie réseau 19" série ÉCONOMIQUE

Hauteur de 21 à 45 U avec des largeurs de 600 et 800 mm ainsi qu'une profondeur de 800 mm. Structure monostable à vis, livrée assemblée. Quatre montants 19" réglables, panneaux latéraux fixes. Porte réversible avec ouverture à 180°. Adaptable en 21".

Configuration standard :

- 1 fond
- 1 toit
- 4 montants 19" avec position ajustable
- 2 portes latérales
- 1 porte arrière
- 1 porte avant en verre teinté de sécurité (EN 12150-1) avec serrure fermeture 2 points
- 2 ensembles de stabilisation
- 4 pieds ajustables
- 24 vis M6x12

4918	Baie REV 800 x 800 mm 33 U	unité
4919	Baie REV 800 x 800 mm 42 U	unité

Il existe une large gamme de dimensions et de configurations. Consultez-nous.



Baies et coffrets muraux

Code	Désignation	Cond ^t
------	-------------	-------------------

Coffret mural 19" série OPTIMAL

Hauteur de 4 à 18 U avec une largeur de 600 et des profondeurs de 400 ou 500 mm. Existent en deux ou trois sections. Structure auto-portante. Passages de câbles supérieurs et inférieurs ajustables. Deux montants 19" réglables. Porte réversible avec ouverture à 180°. Jusqu'à 40 kg de charge utile.

Configuration standard :

- 2 montants 19" réglables en profondeur
- Porte avant en verre teinté de sécurité (EN 12150-1) avec serrure
- Ensemble de mise à la masse
- 16 ensembles de visserie

4920	Coffret RON 600 x 400 mm 6 U avec 2 sections	unité
4921	Coffret RON 600 x 400 mm 12 U avec 2 sections	unité
4922	Coffret ROD 600 x 500 mm 6 U avec 3 sections	unité
4923	Coffret ROD 600 x 500 mm 12 U avec 3 sections	unité

Il existe une large gamme de dimensions et de configurations. Consultez-nous.



Coffret mural 19" série UNIVERSAL

Hauteur de 4 à 18 U avec une largeur de 600 et des profondeurs de 400 ou 500 mm. Existent en deux ou trois sections. Structure auto-portante. Passages de câbles supérieurs et inférieurs ajustables. Panneaux latéraux amovibles, verrouillables à fixation rapide. Deux montants 19" réglables. Porte réversible avec ouverture à 180°. Jusqu'à 40 kg de charge utile.

Configuration standard :

- 2 montants 19" réglables en profondeur
- 2 panneaux latéraux avec serrure
- Porte avant en verre teinté de sécurité (EN 12150-1) avec serrure
- Ensemble de mise à la masse
- 16 ensembles de visserie

4924	Coffret RUN 600 x 400 mm 6 U avec 2 sections	unité
4925	Coffret RUN 600 x 400 mm 12 U avec 2 sections	unité
4926	Coffret RUD 600 x 500 mm 6 U avec 3 sections	unité
4927	Coffret RUD 600 x 500 mm 12 U avec 3 sections	unité

Il existe une large gamme de dimensions et de configurations. Consultez-nous.



Accessoires pour baies et coffrets

Code	Désignation	Cond ^t
------	-------------	-------------------

Bandeau plein

Ils sont utilisés pour obturer les positions vides dans les baies.

4950	Bandeau plein 1 U	unité
4951	Bandeau plein 2 U	unité

Autres dimensions disponibles



Guide-câble horizontal

Ils permettent d'organiser et de fixer les câbles en horizontal. Ils possèdent 5 anneaux sur chaque face.

4952	Guide câble 1 U	unité
4953	Guide câble 1 U avec anneaux larges	unité
4954	Guide câble 2 U	unité
4955	Guide câble 2 U avec anneaux larges	unité

Disponible avec les anneaux sur les 2 faces



Guide-câble organisateur

Montés sur les montants 19", ils sont utilisés pour gérer les câbles en vertical ou horizontal. Ils sont composés d'un anneau plastique et d'un braquet pour le montage sur les montants.

4956	Guide-câble organisateur vertical 40 x 80 mm	unité
4957	Guide-câble organisateur horizontal 40 x 80 mm	unité

Autres versions et tailles disponibles



Adaptateur 21"

Cet adaptateur permet le montage des tiroirs optiques 19" sur des baies 21".

4958	Adaptateur 21" - 1 U	unité
------	----------------------	-------

Autres hauteurs disponibles sur demande



Gaine flexible fendue

Gaine flexible de couleur verte fendue longitudinalement. Utilisée pour protéger et repérer les câbles à fibre optique.

0383	Gaine verte fendue Ø 18 mm /30m	bobine
------	---------------------------------	--------

Autres couleurs et diamètres disponibles sur demande



Tiroirs optiques

Code	Désignation	Cond ^t
------	-------------	-------------------

Tiroir optique fixe 19"

Avec une hauteur de 1 U, ce tiroir métallique permet jusqu'à 24 positions pour raccords duplex. Les passes-câbles sont à l'arrière du tiroir. Il peut se monter dans toutes les armoires par 2 glissières. Les systèmes de retenue de câble ainsi que le support pour cassettes sont inclus.

4928	Tiroir optique fixe 19" - 1U - panneau 12 SC simplex Noir	unité
------	---	-------

Autres configurations et accessoires, nous consulter.



Tiroir optique télescopique 19"

Avec une hauteur de 1 U, ce tiroir métallique permet jusqu'à 24 positions pour raccords duplex. Les passes-câbles sont à l'arrière du tiroir. Il peut se monter dans toutes les armoires par 2 glissières. Les systèmes de retenue de câble ainsi que le support pour cassettes sont inclus. Il existe une version montée sur rail avec sortie intégrale.

5081	Tiroir optique télescopique 19" - 1U - panneau 12 SC simplex Noir	unité
4929	Tiroir optique coulissant 19" - 1U - panneau 12 SC simplex Gris	unité

Autres configurations et accessoires, nous consulter.



Cassette FRM

Cette cassette permet la fixation de 12 fibres avec des protections thermo-rétractables ainsi que de splitters PLC et d'épissures mécaniques.

Dimensions : 170 x 120 x 10 mm

6765	Cassette FRM	unité
------	--------------	-------



Cassette MFT

La cassette MFT permet l'allogement de 12 ou 24 fibres avec des protections thermo-rétractables.

Dimensions : 205 x 95 x 8 mm

4934	Cassette MFT avec couvercle	par 2
------	-----------------------------	-------



Tiroirs optiques

Code	Désignation	Cond ^t
------	-------------	-------------------

Presse-étoupe

Le presse-étoupe PG permet la fixation des entrées de câbles.

4935	Presse-étoupe PG11	par 10
4936	Presse-étoupe PG16	par 10



Bouchon d'obturation

Ces bouchons permettent d'obturer les entrées de câbles non occupées.

4937	Bouchon d'obturation BO11	par 10
4938	Bouchon d'obturation BO16	par 10



Organisateur avant pour tiroir fixe

Cet organisateur permet la gestion des cordons en face avant du tiroir.

4939	Organisateur avant ORO1	unité
------	-------------------------	-------



Organisateur avant pour tiroir télescopique

Cet organisateur permet la gestion des cordons en face avant du tiroir.

4940	Organisateur avant ORO2	unité
------	-------------------------	-------



Organisateur arrière pour tiroir optique

Cet organisateur permet la gestion et la fixation des câbles en face arrière.

4941	Organisateur arrière ORO3	unité
------	---------------------------	-------



Ensemble de fixation et de montage

Cet ensemble permet la fixation du tiroir et l'installation du câble.

5083	Ensemble de visserie	par 4
5082	Ensemble de montage	unité



Tiroirs optiques pré-câblés

Code	Désignation	Cond ^t
------	-------------	-------------------

Tiroir optique télescopique 19" équipé

Ces tiroirs 19", soigneusement pré-câblés en usine avec des pigtails dont la qualité est reconnue, permettent de ranger les épissures, de brasser et de stocker les fibres optiques dans les baies d'extrémité du réseau, en les protégeant des poussières et en autorisant des accès futurs.

Ils possèdent un verrouillage sécurisé par clé et les voies sont clairement identifiées sur le panneau de brassage.

La gamme est composée de plusieurs modèles de couleur grise ou noire, d'aspect mat ou brillant, et de plusieurs hauteurs (jusqu'à 3 U).

Le montage en baie au format ETSI est possible par ajout d'une pièce d'adaptation.

L'organisation intérieure garantit le respect du rayon de courbure.

Les tiroirs sont pourvus d'un axe permettant d'empiler les cassettes, et d'une molette de fixation.

Chaque cassette peut accueillir 12 épissures avec protection d'épissure thermo-rétractable. Le format 1U peut accueillir jusqu'à 4 cassettes et a une capacité maximale de 48 connexions (raccords duplex).

Les entrées de câbles à l'arrière sont au nombre de 6, dont 4 alignées pour presse-étoupe et 2 pour accès en angle.

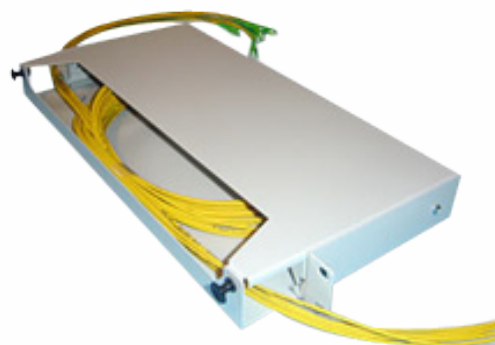
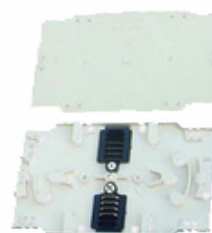
Équipement standard

- Raccords
- Pigtails (de couleur blanche*)
- Cassettes
- Couvercle pour la cassette supérieure
- Presse-étoupe PG16

5089	Tiroir 19" coulissant - 1U - Gris Équipé 12 SC/PC multi-mode 62,5/125 µm	unité
5090	Tiroir 19" coulissant - 1U - Gris Équipé 24 SC/PC multi-mode 62,5/125 µm	unité
5091	Tiroir 19" coulissant - 1U - Gris Équipé 12 SC/UPC monomode	unité
5092	Tiroir 19" coulissant - 1U - Gris Équipé 24 SC/UPC monomode	unité
5093	Tiroir 19" coulissant - 1U - Gris Équipé 12 SC/APC monomode	unité
5094	Tiroir 19" coulissant 1U - Gris Équipé 24 SC/APC monomode	unité
5095	Cassette standard avec organisateur pour 12 protections d'épissure thermo-rétractable	unité
5096	Couvercle pour cassette standard	unité
5099	Tiroir optique fixe 19" pour lovage de jarretière	unité
4935	Presse-étoupe PG 11	par 10
4936	Presse-étoupe PG 16	par 10
5100	Presse-étoupe PG 21	unité
7233	Protection thermo-rétractable 3x40 mm (sachet 100)	unité
6035	Protection thermo-rétractable 3x45 mm (sachet 100)	unité
5102	Protection thermo-rétractable 3x60 mm (sachet 100)	unité

Une série complète de versions et d'accessoires est disponible sur demande.

*Pigtails colorés sur demande.



Coffrets optiques

Code	Désignation	Cond ^t
------	-------------	-------------------

Coffret optique à double compartiment

Ce coffret optique métallique permet jusqu'à 24 positions pour raccords. Les entrées de câbles sont du type presse-étoupe. Les cassettes sont compatibles avec les tiroirs optiques 19". Dimensions : 350 x 300 x 100 mm.

4942	Coffret optique double	unité
4943	Panneau modulaire de coffret pour 24 ST	unité
4944	Panneau modulaire de coffret pour 24 SC	unité
4945	Panneau modulaire de coffret pour 24 FC	unité

Le panneau modulaire et les accessoires sont à commander séparément. Autres versions disponibles.



Boîte de distribution

Compact et sécurisé, ce coffret optique étanche (IP54) s'installe sur un mur ou un poteau. Plusieurs tailles sont proposées pour des capacités respectives de 4, 8, 12, 24 et 48 connecteurs. Il existe des panneaux pour raccords SC simplex/duplex, ST, FC, E2000 et LC. Les boîtiers 4 et 8 connecteurs sont livrés avec une cassette dimensionnée à leur taille respective. Les entrées de câbles sont du type presse-étoupe.

7583	Coffret optique ORM-12, livré avec panneau pour 12 raccords simplex SC/E2000, support de cassette, 2 presse-étoupes PG13,5 et 1 presse-étoupe PG29	unité
4947	Cassette KM1 pour ORM de couleur noire* pouvant accueillir 2 pavés organisateurs au choix	unité
4948	Pavé organisateur pour 6 protections thermo-rétractables KM1	unité
4949	Couvercle transparent pour cassette KM1	unité

* Existe aussi en blanc : nous consulter

Nous consulter pour les autres tailles, autres configurations et autres accessoires



Boitier de distribution intérieur PBPO

Extrêmement compact, (304 x 158 x 52 mm), ce boîtier de distribution de palier est l'interface entre la distribution verticale et les câbles de raccordement d'abonné.

Il existe un modèle pour 12 abonnés et un modèle pour 24 abonnés, de taille identique mais avec un système d'amarrage de câble différent.

La PBPO est équipée d'un organisateur 4PAS, permettant de loger jusqu'à 48 épissures fusion.

Les cassettes sont à commander séparément.

7807	Boîtier de palier PBPO 12	unité
7808	Boîtier de palier PBPO 24	unité
10146	Cassette 1 pas pour 12 fusions livrée avec couvercle	unité



Prise terminale optique

Code	Désignation	Cond ^t
------	-------------	-------------------

Prise terminale optique

La PTO est une prise terminale pour les réseaux FTTH qui permet le raccordement de 1 à 4 fibres. Elle sert de point d'interface entre le câble d'abonné et le cordon d'abonné. Pouvant s'installer sur rail DIN 35 mm dans un tableau de communication, sur un mur ou une plinthe, la prise assure un maintien protégé des raccords. La PTO permet un lovage de fibre sur deux niveaux indépendants ainsi que le placement de protections thermo-rétractables ou d'épissures mécaniques.

La PTO est constituée d'un socle qui se fixe sur une embase ou directement sur un rail. La platine, pivotant sur ce socle, permet le réglage des sur-longueurs de fibre et le bon positionnement des fiches dans les raccords. La platine peut accueillir jusqu'à 2 raccords SC Simplex ou 2 SC Duplex. La prise permet des conditions de mise en œuvre et de réintervention simples et sécurisées.

- Peut se fixer très facilement sur rail DIN 35 mm ou sur tout autre support, sans ouverture du boîtier
- Permet l'arrivée du câble de tous les côtés et par l'arrière
- Livrée pré-câblée ou nue
- Clapets de protection intégrés au boîtier permettant d'utiliser des raccords standard
- Intervention simple et facile
- Capacité de 1 à 4 fibres
- Visualisation de la connectique rendue aisée par système d'identification extérieur
- Montage et démontage en position fermée : protection des éléments intérieurs
- Design élégant
- Livrable en version pré-câblée avec plusieurs longueurs de câbles possibles

9007	PTO 1FO avec raccord	unité
9011	PTO 1 FO pré-connectorisée 30m	unité
9009	PTO 1 FO pré-équipée avec pigtail	unité
9008	PTO 4 FO avec raccords	unité
9012	PTO 4 FO pré-connectorisée 30m	unité
9010	PTO 4 FO pré-équipée avec pigtails	unité



Tableaux de communication

Code	Désignation	Cond ^t
------	-------------	-------------------

Tableau de communication DELTA

Le tableau de communication est destiné à distribuer le téléphone, l'Internet et la télévision dans le logement.

Cette version 250x250, principalement dédiée à des logements économiques peu évolutifs, regroupe l'essentiel de l'appareillage courant faible dans un format compact.

Ce tableau de communication est livré équipé d'un rail DIN, d'une platine, d'un bornier de terre, d'un DTI RJ45, d'une réglette 12 plots et d'un répartiteur TV 4 sorties coaxiales. Le capot en face avant donne un accès direct au DTI.

Le tableau est en matériaux synthétiques respectant l'essai de tenue au fil incandescent selon la réglementation des ERP (Etablissements Recevant du Public) et des IGH (Immeubles de Grande Hauteur).

Un fond intégré assure la double isolation.



4211	Tableau de communication DELTA	unité
------	--------------------------------	-------

Tableau de communication MULTIBOX FTTH

Le tableau de communication MULTIBOX FTTH est conçu pour les arrivées en câbles optiques.

Il constitue une solution innovante pour distribuer la VDI (Voix Données Images) résidentielle.

Il permet de loger une box (modem), de raccorder et de répartir sur des prises RJ45 le téléphone analogique, le téléphone IP, l'internet haut débit, la télévision IP.

Il permet aussi de distribuer la télévision hertzienne, câblée ou satellite sur prise coaxiale.

Avantages :

- Valorise le logement : Prêt à accueillir les applications futures.
- Livré pré-équipé d'une prise terminale optique.
- Modulaire : l'utilisateur peut modifier facilement l'installation au gré de ses besoins. Les médias qu'il souhaite sont aiguillés vers les prises RJ45 de son choix. Grâce à la flexibilité du tableau MULTIBOX, il peut changer la fonction affectée à une prise RJ45 sans aucun recâblage.
- Adaptable à l'ensemble des modems (box) du marché. Outre la box, le logement en face avant permet l'installation du convertisseur optique / cuivre appelé ONT (Optical Network Terminal).
- Incorporation possible d'étagères supplémentaires pour le logement d'actifs supplémentaires (switch ...).
- Equipé de 2 prises 2 P+T.

Description :

- Le tableau de communication MULTIBOX FTTH est conforme à la norme NF C 15-100 et permet de réaliser une installation telle que définie dans le guide UTE C 90-483. Il est aussi adapté aux différentes applications actuelles et est évolutif vers des applications futures.
- Les connecteurs modulaires RJ45 sont inclinés pour faciliter leur raccordement et optimiser les rayons de courbure des cordons de brassage.
- La prise terminale optique (PTO) est équipée d'un raccord SC/APC et d'un pigtail.
- Il existe en grade 1 ou en grade 3.



3997	Tableau de communication MULTIBOX FTTH	unité
------	--	-------

Protections d'épissures

Code	Désignation	Cond ^t
------	-------------	-------------------

BPEO EVOLUTION

Les boîtiers étanches BPEO sont conçus pour accueillir et protéger différents types de gestion de fibres optiques, sur des réseaux aériens ou souterrains, pour des applications de transport ou de distribution. L'entrée des câbles se fait par un seul côté. La gamme propose trois tailles de boîtiers - pour une capacité maximale de 576 épissures par fusion, et différentes configurations d'entrées de câbles permettant d'effectuer un joint droit, un branchement, une dérivation primaire ou une dérivation secondaire.

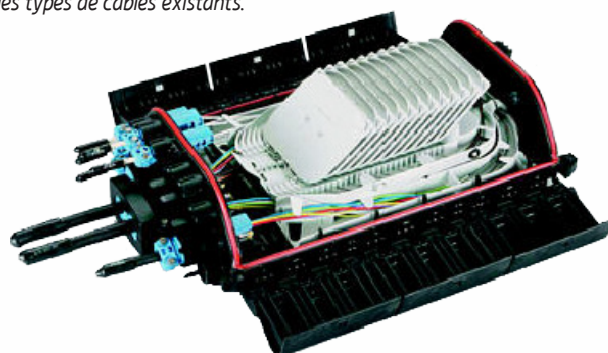
Les boîtiers BPEO s'ouvrent et se referment facilement par un système de grenouillère. L'étanchéité permanente est assurée par un joint en silicone qui supporte de nombreuses ré-interventions.

L'organisation intérieure est flexible et évolutive à travers un grand choix de cassettes simple circuit ou circuit multiple, pour épissures par fusion, épissures mécaniques avec ou sans emplacement pour coupleur.

Les kits d'étanchéité de câble sont tous de type mécanique et adaptés à tous les types de câbles existants.

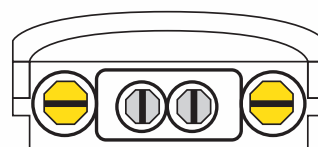
7280	Boîtier BPEO 1EVOL CDP 12 pas dérivation primaire CDP	unité
7624	Boîtier BPEO 2EVOL CDP 28 pas	unité
10146	Cassette 1 pas pour 12 fusions livrée avec couvercle	unité
7281	Cassette 2 pas pour 12 épissures fusion et coupleur livrée avec couvercle	unité
7625	Kit d'entrée de câble pour port simple Ø 4-12mm	unité
5272	Kit d'entrée de câble pour port double Ø 5-20mm	unité

Autres tailles de boîtiers, autres configurations, autres cassettes et autres kits d'entrées de câble : Nous consulter



7281

Dérivation primaire CDP



UCAO MFT

L'UCAO MFT est une protection d'épissure en ligne pour câbles optiques. Ce boîtier peut être installé aussi bien en réseaux aériens qu'en réseaux souterrains, en chambres ou directement enterré. Il est facilement ré-ouvrable grâce aux brides et un joint en silicone assure une étanchéité permanente. L'UCAO MFT permet les épissures droites ou dérivées jusqu'à 72 FO, avec stockage de l'excès de tubes. La cassette MFT permet l'allogement de 24 FO avec un système exclusif qui conditionne les fibres de manière à respecter les rayons de courbure.

Le boîtier UCAO MFT est livré avec une cassette MFT et son couvercle ainsi que tout le matériel nécessaire pour faire un joint droit.

Le kit de dérivation et les cassettes supplémentaires sont à commander séparément.

5106	Boîtier UCAO MFT pour joint droit	unité
5107	Cassette MFT sans couvercle	unité
5108	Kit de dérivation	unité
5109	Retenue mécanique de câble pour UCAO	par 10
5110	Kit de vérification d'étanchéité pour UCAO	par 10
5111	Support de fixation pour UCAO sur porteur	unité
5112	Support de fixation pour UCAO sur poteau et façade	unité
5113	Système de sécurisation de l'accès à l'épissure	unité

Une série complète de versions et d'accessoires est disponible sur demande.



Protections d'épissures

Code	Désignation	Cond ^t
------	-------------	-------------------

UCNCP MFT

L'UCNCP MFT est un boîtier de protection d'épissure en épi ou dôme pour câbles optiques. Il peut être installé aussi bien en réseaux aériens qu'en réseaux souterrains, en chambres ou directement enterré. Il est également ré-ouvrable grâce à un joint de silicone.

L'UCNCP MFT permet les épissures droites ou dérivées jusqu'à 384 FO*. Chaque taille de boîtier est proposée avec une embase pour entrées de câble avec système d'étanchéité mécanique ou une embase pour entrées de câble avec système d'étanchéité thermo-rétractable.

Un espace est prévu pour le stockage de la réserve de tubes.

Le système de gestion d'épissures reprend les cassettes MFT.

5105	UCNCP MFT 5-18 HS pour 4 cassettes avec embase pour étanchéité thermo-rétractable (capacité 96 FO)	unité
5104	UCNCP MFT 7-22 HS pour 8 cassettes avec embase pour étanchéité thermo-rétractable (capacité 192 FO)	unité
5114	Cassette MFT à levier avec couvercle	par 2
5115	Kit de dérivation thermo pour port rond de 25 mm	unité
5116	Kit de dérivation thermo pour port rond de 35 mm	unité
5118	Support de fixation pour UCNCP sur porteur	unité
5119	Support de fixation pour UCNCP 5 sur poteau ou façade	unité
5120	Support de fixation pour UCNCP 7 sur poteau ou façade	unité
5124	Valve de vérification d'étanchéité pour UCNCP	unité



*Modèles UCNCP 9-18 pour 16 cassettes (capacité 384 FO), autres versions (avec embase pour étanchéité mécanique) et autres accessoires : Nous consulter.

UCNCP MAX

L'UCNCP MAX est un boîtier de protection d'épissure en épi ou dôme pour câbles optiques. Il reprend les caractéristiques extérieures de l'UCNCP. Le système d'épissures MAX permet la gestion individualisée des circuits de fibres (cassettes SC) ou des groupes de circuits de fibres (cassettes SE). L'accès à chaque cassette se fait individuellement. La réserve de tubes est assurée dans la partie centrale.

Trois tailles sont proposées. La plus grande a une capacité maximale de 120 cassettes SC (60 cassettes SE).

Chaque taille de boîtier est proposée avec une embase pour entrées de câble avec système d'étanchéité mécanique ou une embase pour entrées de câble avec système d'étanchéité thermo-rétractable.

5103	UCNCP MAX 9-20 HS pour 24 cassettes SE (48 SC), avec embase pour étanchéité thermo-rétractable	unité
5122	Cassette MAX SC	par 6
5123	Cassette MAX SE	par 3
5117	Kit de dérivation thermo pour port rond de 42 mm	unité
5118	Support de fixation pour UCNCP sur porteur	unité
5121	Support de fixation pour UCNCP 9 sur poteau ou façade	unité
5124	Valve de vérification d'étanchéité pour UCNCP	unité

Une série complète de versions et d'accessoires est disponible sur demande



Connectique à monter sur site

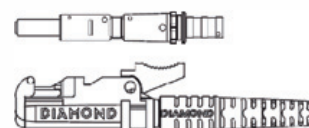


Code	Désignation	Cond ^t
------	-------------	-------------------

Connecteur Fusion

Il s'agit d'un connecteur montable sur site. Le crocodile Alberino Fusion s'installe sur les principaux connecteurs standard comme le ST, le SC ou le FC en plus des E-2000™ et F-3000™.

5779	E-2000™ Fusion simplex APC	unité
5780	F-3000™ Fusion simplex APC	unité
5781	ST™ Fusion simplex PC	unité
5782	FC Fusion simplex PC	unité
5783	SC Fusion simplex monomode APC	unité



Il existe une large gamme de connecteurs Fusion avec différentes fibres et polissages. Consultez-nous.

Coffret d'outillage pour montage sur site

Ce coffret d'outillage est spécialement conçu pour le montage du crocodile Alberino Fusion sur le connecteur. Il comporte une soudeuse ZEUS D50, une cliveuse, les pinces de serrage pour les différents types de connecteurs ainsi que tous les accessoires de préparation.

5784	Coffret d'outillage pour montage sur site	unité
------	---	-------



Connectique

Code	Désignation	Cond ^t
------	-------------	-------------------

Raccords standard

4886	Raccord ST multimode simplex	unité
4887	Raccord ST monomode simplex	unité
4894	Raccord FC multimode simplex fixation à écrou	unité
4895	Raccord FC monomode simplex fixation à écrou	unité
4896	Raccord FC/APC monomode simplex fixation à écrou	unité
4897	Raccord FC multimode simplex platine carrée	unité
4898	Raccord FC monomode simplex platine carrée	unité
4899	Raccord FC/APC monomode simplex platine carrée	unité
4888	Raccord SC multimode simplex fixation à clip	unité
4889	Raccord SC monomode simplex fixation à clip	unité
4890	Raccord SC/APC monomode simplex fixation à clip	unité
4891	Raccord SC multimode duplex fixation à clip	unité
4892	Raccord SC monomode duplex fixation à clip	unité
4893	Raccord SC/APC monomode duplex fixation à clip	unité
4902	Raccord MU multimode simplex fixation à clip	unité
4903	Raccord MU monomode simplex fixation à clip	unité
4904	Raccord MTRJ fixation à vis	unité
4195	Raccord LC/UPC monomode duplex empreinte SC	unité
4196	Raccord LC/UPC monomode duplex empreinte SC	unité

Autres modèles, nous consulter.



Connectique



info@telenco.com
www.telenco.com

Tel. 0 476 358 484
Fax. 0 476 350 179

ZA Valmorger
38430 Morans France



Code	Désignation	Cond ^t
------	-------------	-------------------

Pigtail standard

Ces pigtaills sont fabriqués avec des connecteurs standard, conformes aux normes internationales

Créez vous-même votre pigtail à partir du guide de choix ci-dessous :

Câble	-	Structure	-	Type de fibre	-	Connecteur	-	Longueur (m)
900 µm	-	libre	-		-		-	

Monomode

La fibre :

Câble	Structure	Type de fibre
900 µm (blanc)	libre	SM G652*, SM G657-A1, SM G655

Le connecteur :

SC/UPC		SC/APC	
LC/UPC		LC/APC	
FC/UPC		FC/APC	
E2000/UPC		E2000/APC	
ST		MU/UPC	

la longueur (m) :

--	--	--	--

* Standard (par défaut)

Multimode

La fibre :

Câble	Structure	Type de fibre
900 µm (blanc)	libre	OM1, OM2, OM3

Le connecteur :

SC/PC	
LC/PC	
FC/PC	
E2000/PC	
ST	
MU	

la longueur (m) :

--	--	--	--

OM1 Multimode 62,5/125
OM2 Multimode 50/125 standard
OM3 Multimode 50/125 "Haut débit"

Pour toute demande particulière hors de la liste, n'hésitez pas à nous contacter.

Connectique



Code	Désignation	Cond ^t
------	-------------	-------------------

Cordon standard

Ces cordons sont fabriqués avec des connecteurs standard, conformes aux normes internationales

Créez vous-même votre cordon à partir du guide de choix ci-dessous :

Câble	-	Structure	-	Type de fibre	-	Connecteur(s) A	-	Connecteur(s) B	-	Longueur (m)
	-	semi-serrée	-		-		-		-	

Monomode

Le câble et la fibre :

Câble	Structure	Type de fibre
Simplex		
SX 1,6 mm	semi-serrée	SM G652*
SX 1,8 mm	semi-serrée	SM G652*
SX 2,0 mm	semi-serrée	SM G652*, SM G657-A1
SX 2,4 mm	semi-serrée	SM G652*, SM G657-A1, SM G655
SX 2,8 mm	semi-serrée	SM G652*, SM G657-A1
SX 3,0 mm	semi-serrée	SM G652*
Duplex		
DX 1,6 mm	semi-serrée	SM G652*
DX 2,0 mm	semi-serrée	SM G652*, SM G657-A1
DX 2,4 mm	semi-serrée	SM G652*, SM G657-A1, SM G655

Les connecteurs A et B :

SC/UPC		SC/APC	
LC/UPC		LC/APC	
FC/UPC		FC/APC	
E2000/UPC		E2000/APC	
ST		MU	

la longueur (m) :

		,		
--	--	---	--	--

* Standard (par défaut)

Multimode

Le câble et la fibre :

Câble	Structure	Type de fibre
Simplex		
SX 1,6 mm	semi-serrée	OM1, OM2
SX 2,0 mm	semi-serrée	OM1, OM2, OM3
SX 2,4 mm	semi-serrée	OM1, OM2, OM3
SX 2,8 mm	semi-serrée	OM1, OM2, OM3
Duplex		
DX 1,6 mm	semi-serrée	OM1, OM2
DX 2,0 mm	semi-serrée	OM1, OM2, OM3
DX 2,8 mm	semi-serrée	OM1, OM2, OM3

Les connecteurs A et B :

SC/PC		LC/PC	
FC/PC		E2000/PC	
ST		MU	
MTRJ-mâle		MTRJ-femelle	

la longueur (m) :

		,		
--	--	---	--	--

OM1 Multimode 62,5/125
OM2 Multimode 50/125 standard
OM3 Multimode 50/125 "Haut débit"

Pour toute demande particulière hors de la liste, n'hésitez pas à nous contacter.

Consultez ou téléchargez nos fiches techniques
www.telenco.com

Epissurage mécanique

Code	Désignation	Cond ^t
------	-------------	-------------------

Épissure mécanique de précision FibrLok™

Le FibrLok est une épissure mécanique de précision qui permet de raccorder deux fibres sans réaliser de fusion. C'est une solution adaptée aux raccordements de fibres sur les réseaux FTTH, mais aussi aux interventions rapides sur les réseaux de transport. Facile et simple à mettre en œuvre, le montage se fait avec un kit d'assemblage et la coupe de la fibre à l'aide d'une cliveuse de précision.

Perte d'insertion moyenne < 0.1 dB@ 1310 nm

Perte de réflexion typique < 40 dB

5785	Épissure mécanique FibrLok™ type 2540 G /Blister de 5	unité
------	---	-------



Kit d'assemblage pour FibrLok™

Le kit d'assemblage pour FibrLok™, type 2559 est constitué des éléments suivants :

- 1 support pour FibrLok™ type 2529 (pochette individuelle)
- 1 support pour FibrLok™ type 2540G
- 1 pince à dénuder
- 1 paire de ciseaux à Kevlar
- 1 flacon vide (pour alcool)
- 1 pack de 100 tissus non pelucheux
- 1 blister de 5 FibrLok™ type 2540
- 1 notice d'utilisation
- 1 sacoche de transport souple

Le kit type 2559C comprend également une cliveuse avec collecteur de résidu de fibre.

5786	Kit d'assemblage pour FibrLok™, type 2559, sans cliveuse	unité
5787	Kit d'assemblage pour FibrLok™, type 2559C, avec cliveuse	unité



Epissurage fusion

Code	Désignation	Cond ^t
------	-------------	-------------------

Soudeuse fibre optique IFS-9

La soudeuse IFS-9 est à classer dans la catégorie « hautes performances », à prix attractif. En effet, grâce à son alignement automatique sur trois axes, elle garantit des résultats de soudure conformes à la demande du marché, quelle que soit la combinaison de fibres. Elle est rapide, robuste et facile d'utilisation. Les messages de communication sont paramétrables en français, et le logiciel est évolutif. La IFS-9 est livrée dans une valise rigide avec des accessoires dont une cliveuse VF-77.

4224	Pack complet soudeuse IFS-9	unité
3068	Electrodes pour soudeuse IFS-9	paire

Autres accessoires et pièces de rechange : nous consulter.



Soudeuse fibre optique FSM60S

La soudeuse automatique FSM-60S est un modèle haut de gamme reconnu, qui garantit des résultats de soudure conformes à la demande du marché grâce à son système d'alignement des coeurs sous 3 axes. Les nombreux programmes permettent d'optimiser les performances pour toutes les combinaisons de fibres et le logiciel est évolutif. La FSM-60S est livrée avec une valise contenant une table de travail intégrée et une cliveuse CT30A.

6956	Pack complet soudeuse Fujikura FSM60S	unité
2781	Electrodes pour soudeuse FSM60S	paire

Autres accessoires et pièces de rechange : nous consulter.



Protections d'épissure thermo-rétractable

Nécessaires pour protéger les soudures de fibres, les protections thermo-rétractables s'adaptent à toutes les cassettes, tiroirs ou coffrets.

Elles sont disponibles en plusieurs longueurs et diamètres sur demande.

7233	Protection d'épissure thermo-rétractable 3x40mm /100	unité
6035	Protection d'épissure thermo-rétractable 3x45mm /100	unité
5102	Protection d'épissure thermo-rétractable 3x60mm /100	unité



Outils à cliver

Code	Désignation	Cond ^t
------	-------------	-------------------

Cliveuse de précision VF-77

Cliveuse de précision équipée d'un collecteur automatique des résidus de fibre. La VF77 est très simple d'utilisation (clivage en 2 étapes) et n'exige aucune formation particulière.

Principales caractéristiques :

- Dimensions et poids réduits (81 x 72 x 62 mm / 350g)
- Utilisable en fibre monomode et multimode (125µm)
- Clivage à 90° ± 0.5° avec une lame rotative (16 positions)
- Longueur de coupe ajustable : 5 - 20mm
- Durée de vie de la lame : 48 000 clivages

Cette cliveuse est livrée dans le pack soudeuse IFS-9 (page précédente).

8098	Cliveuse VF-77	unité
------	----------------	-------



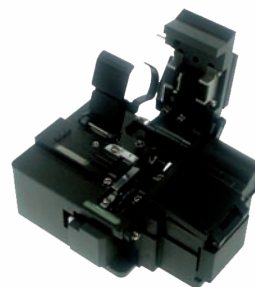
Cliveuse MAX CI-03B

Cliveuse de précision équipée d'un collecteur automatique des résidus de fibre. La MAX CI-03B est très simple d'utilisation (clivage en 1 étape) et n'exige aucune formation particulière.

Principales caractéristiques :

- Dimensions et poids réduits (88 x 55 x 48 mm / 400g)
- Utilisable en fibre monomode et multimode (125µm)
- Clivage à 90° ± 0.5° avec une lame rotative (16 positions)
- Longueur de coupe ajustable : 5 - 20mm
- Durée de vie de la lame : 60 000 clivages

5789	Cliveuse MAX CI-03B	unité
------	---------------------	-------



Cliveuse multifonctions MULTIPACK-S

Plate-forme de travail compacte sur laquelle sont montés les outils et accessoires nécessaires à la préparation de la fibre : dénudage, nettoyage et clivage.

La fibre est installée dans un insert de manipulation, avec lequel elle est transportée d'un poste à l'autre de la préparation, en toute sécurité.

La fonction dénudage est assurée par un dénudeur thermique et la fonction de nettoyage par un distributeur d'alcool isopropylique situé à l'avant gauche de la station. Le clivage se fait grâce à la cliveuse MAX CI03-B, aménagée pour accueillir l'insert de manipulation, et fixée sur la plate-forme.

Très fonctionnel, robuste et compact, cet outil « 3 en 1 » facilite énormément la préparation de la fibre avant fusion.

5790	Cliveuse MULTIPACK-S	unité
------	----------------------	-------



Outillage et accessoires

Code	Désignation	Cond ^t
------	-------------	-------------------

Valise d'outillage complète pour épissurage fibre optique

Cette valise comprend tout l'outillage nécessaire pour l'épissurage de fibre optique, soit 49 articles dont la liste est disponible sur notre site www.telenco.com.

7021	Valise d'outillage FO pour épissurage	unité
------	---------------------------------------	-------



Pince à dénuder la fibre

Elle permet de dénuder la fibre de 250 μ m (modèle classique).

4905	Pince à dénuder la fibre	unité
------	--------------------------	-------



Pince à dénuder la fibre (à ressort)

Elle permet de dénuder la fibre de 250 μ m (dernière version, plus ergonomique).

7295	Pince à dénuder la fibre (à ressort)	unité
------	--------------------------------------	-------



Pince à dénuder la gaine

Cette pince est nécessaire pour la préparation de la fibre avant l'épissurage. Elle permet de dénuder les gaines de 900 μ m à 3 mm.

5976	Pince à dénuder la gaine	unité
------	--------------------------	-------



Pince à dénuder la gaine et la fibre (3 positions)

Elle permet de dénuder les tubes de fibre de 900 μ m, 1,6 à 3 mm. Elle permet également de dénuder les fibres de 250 μ m.

4906	Pince à dénuder la gaine et la fibre	unité
------	--------------------------------------	-------



Ciseaux Kevlar

Ils permettent de couper les mèches de kevlar facilement.

4907	Ciseaux à kevlar	unité
------	------------------	-------



Outillage et accessoires

Code	Désignation	Cond ^t
------	-------------	-------------------

Pince à détuber

Les pinces à détuber permettent les coupes longitudinales et circulaires des tubes de fibre. La tête, équipée d'un ressort, fournit une tension égale pour une coupe en toute sécurité pour les fibres nues.

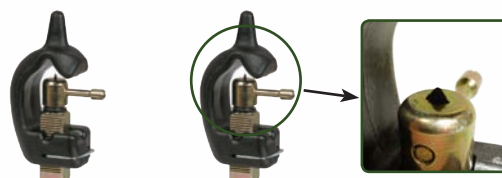
7011	Pince à détuber jusqu'à 3,20 mm bleue	unité
6931	Pince à détuber de 3,20 à 5,55 mm grise	unité



Outil à dégainer Kabifix

Cet outil à dégainer universel permet les coupes longitudinales et circulaires de la gaine du câble sans endommager les tubes de fibres.

5302	Outil Kabifix LK25	unité
7010	Lame de rechange pour LK25	unité



Brucelles de précision

Permet une manipulation aisée des fibres.

0645	Brucelles de précision	unité
------	------------------------	-------



Flacon distributeur d'alcool

Spécialement conçu pour l'alcool isopropylique, ce flacon distributeur permet sur une simple pression d'imbiber votre lingette de nettoyage.

7013	Flacon distributeur d'alcool. Contenance : 240ml	unité
------	--	-------



Viduoir pour débris de fibres

Ce viduoir est indispensable pour stocker les débris de fibres. En plastique recyclable, le viduoir possède une entrée de type clapet à ressort qui empêche la sortie accidentelle des débris de fibre.

7014	Viduoir pour débris de fibres	unité
------	-------------------------------	-------



Décontamination

Code	Désignation	Cond ^t
------	-------------	-------------------

Kit de décontamination complet

Kit de décontamination contenant l'essentiel des éléments nécessaires au nettoyage des fibres optiques et composants.

Ce kit inclut 1 spray de nettoyage pour connecteurs, 1 spray de nettoyage pour la fibre, 2 boîtes distributrices de 90 lingettes sèches, 25 lingettes sèches en emballage individuel hermétique, 30 tiges de nettoyage S25 pour fêrules 2,5mm et 20 tiges de nettoyage S12 pour fêrules 1,25mm.

Les produits de nettoyage* de ce kit sont acceptés dans les avions.

2294	Kit de décontamination pour fibre optique	unité
------	---	-------

*Tous les constituants peuvent être recommandés séparément



Dégraissants

Les dégraissants sont très efficaces pour éliminer les graisses ioniques et organiques de la fibre, des connecteurs, des panneaux de distribution, des tubes et faisceaux de fibres optiques des câbles, des diodes et lentilles lasers ainsi que des cordons optiques. Ils existent sous forme de spray ou de stylo applicateur. A séchage rapide, les dégraissants ne laissent pas de résidus et sont sans danger pour les équipements environnants.

4909	Dégraissant Electro-Wash Px ES810E	unité
5125	Dégraissant Electro-Wash Mx Pen	unité
6648	Nettoyant Fibre optique universel en spray de 60ml	unité



Lingettes

Les lingettes sèches ou imprégnées sont utilisées pour toutes les applications de nettoyage fibre optique.

5982	Lingettes sèches non pelucheuses en distributeur /50	unité
4794	Lingette sèches non pelucheuses en distributeur /90	unité
8045	Lingette imprégnée dégraissante pour faisceau de fibres type TC	unité
10001	Lingette imprégnée d'alcool type FO	unité



Tiges nettoyantes

Les tiges nettoyantes sèches peuvent s'utiliser avec des solvants ou des dégraissants et ne laissent aucun résidu. Idéales pour les petites surfaces, elles servent aussi de dissipateur d'électricité statique.

2360	Tiges S12 pour connecteurs 1,25 mm /50	unité
2361	Tiges S25 pour connecteurs 2,5 mm /50	unité
4911	Tiges EFB11 à tête plate et flexible pour rainures de guide-fibres /50	unité
4910	Tiges EFB12 à tête plate en polyester tricoté pour miroirs, éclairage et têtes de caméra de soudeuses /15	unité



Décontamination

Code	Désignation	Cond ^t
------	-------------	-------------------

Cassette de nettoyage CleanCore®

La cassette de nettoyage CleanCore® est compacte et ergonomique. Opérable à une seule main, sur une simple pression, le CleanCore® ouvre une fenêtre où se déroule le tissu de nettoyage. C'est la solution indispensable au nettoyage. Son système permet jusqu'à 400 cycles de nettoyage. La recharge, s'installe très facilement en retirant deux vis. Permet la décontamination à sec de tous les connecteurs simplex. Le CleanCore® est construit en plastique avec des caractéristiques antistatiques..

7386	Cassette de nettoyage CleanCore®	unité
7387	Recharge pour cassette de nettoyage CleanCore®	unité

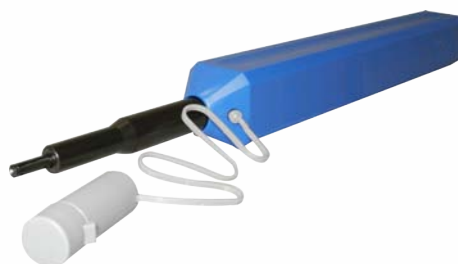


Stylo de nettoyage des connecteurs

Cet outil permet le nettoyage à sec des connecteurs optiques, même lorsqu'ils sont déjà installés dans un raccord, en traversée ou logés dans un adaptateur (cas d'un appareil de mesure par exemple).

La gamme propose principalement deux modèles distincts, ayant des embouts différents selon qu'il s'agit de décontaminer une fêrûle de 1,25mm ou une fêrûle de 2,5mm et convient aussi bien pour les polissages UPC que pour les polissages APC.

7608	Stylo de nettoyage SCK-SC-250 pour connecteurs SC, FC et ST (fêrûles de 2,5 mm) UPC et APC	unité
7609	Stylo de nettoyage SCK-SC-125 pour connecteurs LC et MU (fêrûles de 1,25mm) UPC et APC	unité



Matériel d'inspection

Code	Désignation	Cond ^t
------	-------------	-------------------

Microscope M400

Le microscope de terrain M400 permet d'examiner les faces des connecteurs optiques avec un grossissement x400. De plus, le système d'illumination coaxial garantit une excellente visualisation des détails.

La LED a une durée de vie de plus de 100.000 heures.

Pour la sécurité de l'utilisateur, un filtre infrarouge est intégré. Il est cependant déconseillé pour l'inspection de fibre en service.

Construit en acier, il est très résistant aux chocs.

Livré avec 3 piles AAA.

7344	Microscope d'inspection M400	unité
------	------------------------------	-------



Kit d'inspection et de nettoyage ViewConn®

Le Kit ViewConn® permet l'inspection et le nettoyage des faces de férules (1,25 mm et 2,5 mm) de connecteurs optiques. La lecture est directe pour les cordons. Elle est « externe » - via une sonde (non fournie avec le modèle standard), pour les connecteurs déjà accouplés ou en traversées.

La face avant est équipée d'une cassette de nettoyage amovible, qui distribue 50 feuilles permettant environ 150 nettoyages, à sec ou en mode humide (à l'aide du stylo applicateur Mx Pen code 5125).

L'appareil permet de stocker des images et de les transférer vers un PC via un port USB et grâce à un logiciel d'émulation fourni. L'écran LCD de 3,5" possède un réglage de l'intensité et de la luminosité. L'appareil peut être alimenté par piles ou directement sur le secteur.

Le kit ViewConn® standard comprend l'unité principale dans sa coque de protection souple, 2 cassettes de nettoyage (dont 1 installée), 1 raccord pour connecteur mâle FC & SC/PC, 1 raccord pour connecteur mâle LC/PC, 4 piles rechargeables AA, 1 chargeur de piles, 1 alimentation secteur, 1 câble USB2.0/mini-B et 1 CD logiciel de capture d'image.

Un puissance-mètre est proposé en option, ainsi qu'un logiciel d'analyse « bon/mauvais » pour documenter un rapport.

7440	ViewConn® standard	unité
7345	ViewConn®PLUS = ViewConn® standard + Sonde CI-1100 avec 1 embout pour connecteur femelle FC & SC/PC et 1 embout pour connecteur femelle LC/PC	unité
7372	Puissance-mètre VC6-OPM, pour utilisation exclusive avec le ViewConn®, connexions SC/PC	unité
7374	Cassette de nettoyage CC-1 (50 feuilles), pour ViewConn®	10
5125	Dégraissant Electro-Wash Mx Pen	unité

Nous consulter pour les autres raccords et embouts (dont versions APC), les prolongateurs droits et coudés, ainsi que toute autre option.



ViewConn® Standard



ViewConn® Plus (Avec sonde)



Puissance-mètre VC6-OPM, couplé au ViewConn®

Instruments de mesure

Code	Désignation	Cond ^t
------	-------------	-------------------

Localisateurs de défauts

Le localisateur de défauts est un outil qui permet aux équipes de terrain de localiser de manière simple et efficace les erreurs pendant l'installation et la maintenance des réseaux à fibres optiques.

Deux modèles sont proposés, avec des caractéristiques optiques identiques — soit une portée du laser visible @ 650nm jusqu'à 4km en monomode, et un fonctionnement paramétrable en mode clignotant ou continu.

Ils sont équipés en standard d'un raccord universel acceptant tous les types de connecteurs ayant une fêrle de 2,5mm.

Pour chaque modèle, un adaptateur est proposé en option pour accueillir les connecteurs ayant une fêrle de 1,25mm.

6960	Localisateur de défauts de poche FC2005, format stylo version économique	unité
6961	Adaptateur pour fêrle 1,25mm sur FC-2005	unité
5562	Localisateur de défauts VFF-5 - version robuste pour utilisation intensive et dans des conditions difficiles	unité
10043	Adaptateur pour fêrle 1,25mm sur VFF-5	unité



Pince de trafic

La pince de trafic permet d'identifier le signal, la puissance approximative, la modulation, et le sens du trafic sur une fibre, sans avoir accès à ses extrémités. Elle est opérationnelle sur une plage de longueurs d'onde comprise entre 800 et 1700 nm et pour des fibres revêtues 250µm ou gainées 900µm, 2mm et 3mm.

Le modèle FID-25R est proposé, pour les applications FTTH car il est pourvu d'un capteur capable de détecter le signal au travers d'une fibre G657, moins sensible aux courbures.

L'accessoire GLFI-110 peut également assurer la fonction, lorsqu'il est couplé avec un puissance-mètre de la gamme « miniature ».

7354	Pince de trafic classique TF916, livrée avec les 4 gorges interchangeable (250µm, 900µm, 2mm et 3mm) une pile alcaline 9V et un étui de transport	unité
10080	Pince de trafic à détecteur sensible FID-25R, livrée avec une gorge universelle, deux piles AA et un étui de transport	unité
10039	Détecteur de trafic actif, type GLFI-110, à coupler avec un des puissance-mètres de la série GRP-460	unité



Instruments de mesure

Code	Désignation	Cond ^t
------	-------------	-------------------

Kit photomètre optique mono/multi

Ce kit permet de réaliser simplement, efficacement et à moindre coût, des mesures de puissance ou de perte d'insertion sur des fibres monomodes et multi-modes.

Il est composé de 3 appareils : une source LASER monomode (1310/1550 nm), une source LED multi-mode (850/1300 nm) et un puissance-mètre à lecture instantanée (sans mémoire de stockage).

Les sources sont équipées de ports optiques fixes SC, ST ou FC et le raccord du puissance-mètre est interchangeable (adaptateurs existants : SC, ST et FC).

Livré avec piles et sac de transport

6370	Kit photomètre optique mono/multi	unité
------	-----------------------------------	-------

Nous consulter pour une autre configuration de ports optiques, pour les adaptateurs interchangeables du récepteur, ou pour commander les unités individuellement



Appareils de tests miniatures

Cette nouvelle gamme d'appareils de tests compacts, performants, faciles d'utilisation, ergonomiques et équipés de raccords optiques interchangeables répond parfaitement aux besoins des équipes d'installation et de maintenance, particulièrement pour les applications FTTH.

La gamme se compose de 8 modèles de sources multi et mono - y compris à 1490nm, 9 modèles de puissance-mètres - dont certains permettent le stockage et le transfert des données, 1 localisateur visuel de défaut, 1 appareil d'inspection complet et 1 astucieux accessoire de détection de trafic actif à coupler avec un puissance-mètre. A l'exception de l'appareil d'inspection, tous les appareils ont le même encombrement et fonctionnent sur pile.

Une valisette de la taille d'un classeur est proposée pour le rangement et le transport de plusieurs unités.

10036	Source LED 850/1300nm, type GDLS350 avec interface SC (interchangeable), livrée avec pile et étui individuel	unité
10037	Source LASER 1310/1550 nm, type GDLS355 avec interface SC (interchangeable), livrée avec pile et étui individuel	unité
10038	Puissance-mètre InGaAs avec stockage et transfert de valeurs, type RP460-03 avec interface universelle 2,5mm*, livré avec pile et étui individuel	unité
10039	Détecteur de trafic actif, type GLFI-110, à coupler avec un des puissance-mètres de la série GRP-460	unité



*Interface universelle 1,25mm et raccords à visser ST, SC, FC, LC sont à commander séparément

Nous consulter également pour les autres appareils de la gamme, les différentes configurations, options et raccords

Instruments de mesure

Code	Désignation	Cond ^t
------	-------------	-------------------

Plate-forme multi-test MTS4000

Le MTS-4000 est une plate-forme de test portable modulaire et évolutive, conçue pour tester toutes les phases du cycle de vie des réseaux d'accès et FTTx, ainsi que les services Triple Play, de l'installation à la maintenance, en complète autonomie de courant.

La plate-forme, compacte et légère, peut accueillir simultanément deux modules différents, directement interchangeables sur le terrain, sans outillage particulier.

La gamme propose :

- Des modules de réflectométrie optique : Monomode « last mile » et « Metro-Access », Multi- mode et QUAD, avec des options possibles puissance-mètre et source via le port OTDR
- Des modules « photomètre sélectif »
- Des modules dédiés au cuivre.

Grâce aux différents modes de fonctionnement, la plate-forme multi-test dédiée au FTTH couvre toutes les applications « last mile », de la plus simple à la plus évoluée, et convient donc à tous les profils d'utilisateurs.

7346	Pack MTS-4000 avec un module OTDR monomode E4126LM (32/30 dB @1310/1550 nm) - raccord FC/UPC + sacoche + Logiciel + options source et puissance-mètre	unité
8060	Pack MTS-4000 avec un module OTDR monomode E4126LM (32/30 dB @1310/1550 nm) - raccord FC/UPC et un module photomètre sélectif OLP 4057-2295/23 (1310/1490/1550 nm) - interfaces APC + sacoche + Logiciel + options source et puissance-mètre	unité

Autres configurations : Nous consulter



Valise amorce

Une fibre amorce est nécessaire, lors des mesures de réflectométrie, pour caractériser la tête du réseau à partir du connecteur d'extrémité, en la déportant hors de la zone morte générée par le connecteur de l'OTDR.

5364	Valise amorce 2000 m FC/UPC - SC/APC monomode G652D	unité
5365	Valise amorce 2000 m SC/APC - SC/APC monomode G652D	unité
6900	Valise amorce 2000 m FC/UPC - FC/UPC monomode G652D	unité

Autres versions disponibles, nous consulter.



Ancrage des câbles FO ADSS

Code	Désignation	Cond ^t
------	-------------	-------------------

Pinces d'ancrage pour câbles FO ADSS

Les pinces d'ancrage Telenco ACADSS ont été développées pour réaliser la fixation simple, rapide et sécurisée des câbles fibre optique ADSS aériens **sur portées jusqu'à 100m**. Le serrage conique automatique ne nécessite aucun outil de pose et réduit considérablement les temps de mise en œuvre.

1243	Pince d'ancrage FO ADSS Ø 8-10mm	ACADSS8	30
0318	Pince d'ancrage FO ADSS Ø 10-12mm	ACADSS10	30
0319	Pince d'ancrage FO ADSS Ø 12-14mm	ACADSS12	30
1244	Pince d'ancrage FO ADSS Ø 14-16mm	ACADSS14	30
0321	Pince d'ancrage FO ADSS Ø 16-18mm	ACADSS16	30
0322	Pince d'ancrage FO ADSS Ø 18-20mm	ACADSS18	30



Ancrages spiralés sans protection pour câbles FO ADSS

Ancrages spiralés en acier galvanisé à chaud sans sous-couche de protection. Fixation économique des câbles FO ADSS aériens **sur courtes portées (70m max)**. Des accessoires complémentaires (cosse-cœur, tendeur à lanterne, manille) doivent être commandés à part. Voir page 17.

Nous consulter	Ancrage spiralé acier galvanisé sans sous-couche de protection pour courtes portées 70m max. Gamme de 10 à 17mm	GSDE XXXX	unité
----------------	---	-----------	-------



Ancrages spiralés avec protection pour câbles FO ADSS

Ancrages spiralés avec protection pour câbles FO ADSS aériens sur moyennes portées (150m max.)

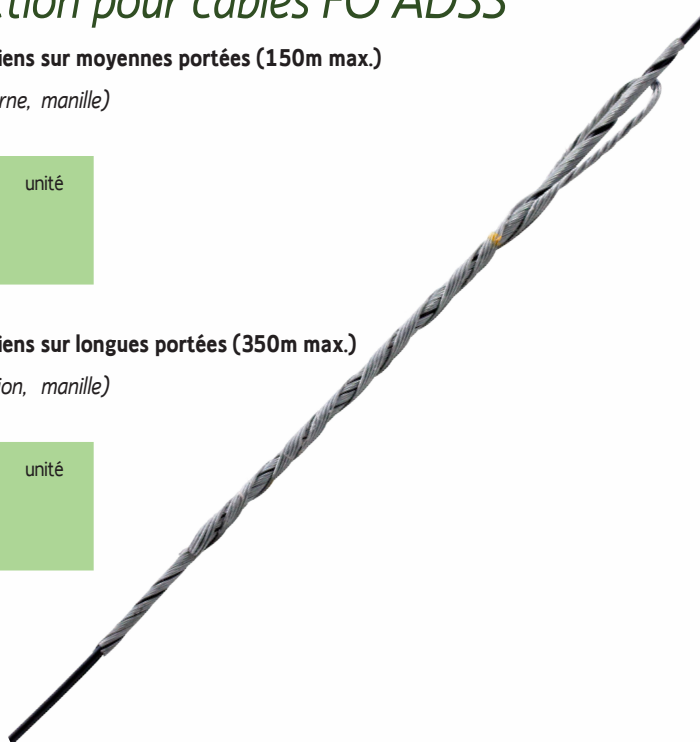
Les accessoires complémentaires (cosse-cœur, tendeur à lanterne, manille) doivent être commandés à part. Voir page 17.

Nous consulter	Ancrage spiralé acier galvanisé avec sous-couche de protection pour moyennes portées 150m max. Gamme de 10 à 17mm	GSDE AR XXXX	unité
----------------	---	--------------	-------

Ancrages spiralés avec protection pour câbles FO ADSS aériens sur longues portées (350m max.)

Les accessoires complémentaires (cosse-cœur, bras d'extension, manille) doivent être commandés à part. Voir page 17.

Nous consulter	Ancrage spiralé long acier galvanisé avec sous-couche de protection pour longues portées 350m max. Gamme de 10 à 21mm	GSDEM AR XXXX	unité
----------------	---	---------------	-------



Suspension des câbles FO ADSS

Code	Désignation	Cond ^t
------	-------------	-------------------

Dispositif de suspension en J pour câble FO ADSS

Suspension des câbles fibre optique ronds **sur portées < 100m**.

Support métallique en J + manchon de protection néoprène et vis de serrage.

Fixation directe par 2 feuillets 20 mm ou sur 1 boulon queue de cochon.

0438	Dispositif de suspension câble ADSS Ø 10-15 mm	JHC1015	20
0439	Dispositif de suspension câble ADSS Ø 15-20 mm	JHC1520	20



Suspension spiralée sans protection pour câble FO ADSS

Suspension spiralée en acier galvanisé à chaud sans sous-couche de protection.

Fixation économique des câbles FO ADSS aériens **sur courtées portées (70m max)**.

La cosse-cœur ronde est intégrée. Se fixe sur boulon queue de cochon.

Nous consulter	Suspension spiralée acier galvanisé sans sous-couche de protection pour courtes portées 70m max. Gamme de 10 à 17mm	GSHS XXXX	unité
----------------	---	--------------	-------



Suspension spiralée avec protection pour câble FO ADSS

Suspension spiralée en acier galvanisé à chaud avec sous-couche de protection.

Fixation des câbles FO ADSS aériens **sur moyennes portées (150m max)**.

La cosse-cœur ronde est intégrée. Se fixe sur boulon queue de cochon.

Nous consulter	Suspension spiralée acier galvanisé avec sous-couche de protection pour moyennes portées 150m max. Gamme de 10 à 17mm	GSHS AR XXXX	unité
----------------	---	-----------------	-------



Armements poteaux

Code	Désignation	Cond ^t
------	-------------	-------------------

Console universelle UPB

Console en alliage d'aluminium à hautes caractéristiques mécaniques, pour fixation de lignes FO sur poteaux bois, métal ou béton.

Se fixe sur poteau par boulon Ø 14 ou 16 mm ou par 2 feuilards de 20 mm.

0098	Console universelle	UPB	30
------	---------------------	-----	----



Semelle à goupille 7/05

Semelle en acier galvanisé à chaud pour la fixation des lignes FO sur poteaux bois ou métal. La goupille permet de fixer directement un tendeur à lanterne sur la console, ce qui en fait une solution idéale pour les ancrages spiralés sur courtes portées. Se fixe sur poteau par 2 feuilards de 20mm.

0151	Semelle à goupille	7/05	25
------	--------------------	------	----



Collier

Fixation des pinces d'ancrage et des systèmes de haubanage. Acier galvanisé à chaud.

0278	Collier pour poteau Ø110mm	7/00	10
0279	Collier pour poteau Ø135mm	7/01	10
1563	Collier pour poteau Ø165mm	7/02	10



Étrier double de suspension CS

Fixation des dispositifs de suspension sur poteau bois ou métal. Se fixe sur poteau par 2 feuilards de 20 mm.

6480	Étrier double	CS	50
1955	Boulon queue de cochon 12x50	BQC 12x50	50

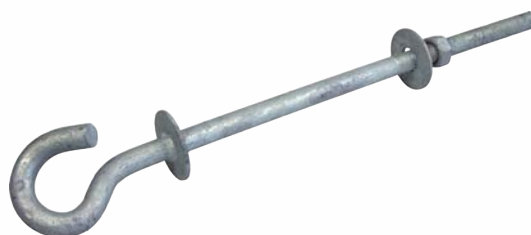


Boulon queue de cochon BQC

Queue de cochon permettant de réaliser la suspension de câbles FO figure-8 ou ADSS sur poteaux bois.

Fixation des dispositifs de suspension SC39C ou des suspensions spiralées.

1728	Boulon queue de cochon 12x250	BQC 12x250	50
1834	Boulon queue de cochon 12x300	BQC 12x300	50
0289	Boulon queue de cochon 14x300	BQC14x300	25
7631	Boulon queue de cochon 16x350	BQC16x350	25



Accessoires de fixation

Code	Désignation	Cond ^t
------	-------------	-------------------

Tendeurs à lanterne

Acier galvanisé à chaud. Tendeur 1 œil - 1 crochet pour ajuster la tension dans les lignes vidéo.

1263	Tendeur 1 œil 1 crochet M12 CMU 400daN	TU180	50
0230	Tendeur 1 œil 1 crochet M10 CMU 250daN	TU120	50

Tendeur M12 utilisé pour ajuster la tension des lignes télécom et des haubans. Sert également de bras d'extension pour la fixation des ancrages spiralés sur courtes et moyennes portées.

0150	Tendeur 2 œils M12 CMU 1000daN	30/04	50
------	-----------------------------------	-------	----

Tendeur M16 utilisé pour ajuster la tension des lignes FO. Sert également de bras d'extension pour la fixation des ancrages spiralés sur moyennes et longues portées. Livré avec écrous de serrage.

5827	Tendeur 2 œils M16 + 2 écrous CMU 1500daN	-	50
------	--	---	----



Manilles

Acier galva à chaud.

0170	Manille droite 10mm CMU 900 daN	SH600	50
5828	Manille lyre 1/2" - 13mm avec goupille CMU 1500 daN	-	50
8408	Manille lyre 5/8" - 16mm avec goupille CMU 2000 daN	-	50



Cosses-cœurs

Protection des points d'ancrage (spiralés / câbles / haubans) soumis à effort mécanique.

Cosses-cœurs en C. Acier galvanisé à chaud.

0162	Cosse-cœur en C Ø 3-8mm agréée FT	30/03	50
5948	Cosse-cœur en C Ø 8-15mm	-	50



Cosse-cœur en U avec boulon et goupille pour spiralés. Acier galvanisé à chaud.

5248	Cosse-cœur en U Ø 8-15mm	-	50
------	--------------------------	---	----



Cosse-cœur aluminium 1/2 ronde avec boulon et goupille. Entraxe 65mm.

8407	Cosse-cœur 1/2 ronde alu Ø 10-24mm	-	25
------	------------------------------------	---	----



CMU = Charge maximum utile. Coefficient de sécurité = 3

Branchement des câbles FTTH

Code	Désignation	Cond ^t
------	-------------	-------------------

Branchement pour câble FTTH figure-8

Serrage par coincement conique

Pince avec mâchoire métallique.

0291	Pince de branchement Ø 3 à 6 mm	AC6 140	100
------	---------------------------------	---------	-----

Pincettes avec coins plastiques.

5672	Pince de branchement Ø 3 à 6 mm	AC35L 140	100
4972	Pince de branchement Ø 6 à 9 mm	AC68L 140	100

Branchement pour câble FTTH rond

Pince @

Serrage par enroulement du câble sans contrainte sur la fibre. Polyamide.

7593	Pince de branchement Ø 3 à 6 mm	@	100
------	---------------------------------	---	-----

Pince ODWAC R

Positionnement du câble entre le corps et le coin. Acier inoxydable.

5126	Pince de branchement Ø 6mm max	ODWAC R	50
------	--------------------------------	---------	----

Spirales de branchement

L'ancrage est livré sans cosse-cœur (à commander à part - code 0162).

La suspension est livrée avec cosse-cœur ronde et se monte sur queue de cochon.

Acier galvanisé à chaud.

Nous consulter	Ancrage spiralé Ø 6mm	GSDE0600	50
Nous consulter	Suspension spiralés Ø 6mm	GSHS0600	50

L'ancrage est livré sans cosse-cœur (à commander à part - code 0162).

La suspension est livrée avec cosse-cœur ronde et se monte sur queue de cochon.

Alliage d'aluminium.

Nous consulter	Ancrage spiralé Ø 8mm	AADE0800	50
Nous consulter	Suspension spiralés Ø 8mm	AAHS0800	50

Autres dimensions possibles : nous consulter.

Branchement pour câble FTTH plat

5127	Pince de branchement pour câble plat max 10x4mm	ODWAC F	50
------	---	---------	----

